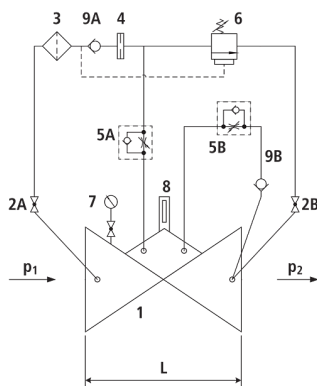


## Druckablass- und Druckhalteventil DAV mit Rückflussverhinderung

1401



### Bestandteile

- 1: Hauptventil
- 2: Kugelhahn (A, B)
- 3: Filter
- 4: Blende
- 5: Drossel-Rückschlagventil (A,B)
- 6: Steuerventil
- 7: Manometer mit Kugelhahn
- 8: Optischer Stellungsanzeiger (Option: Elektrischer Stellungsanzeiger, Öffnungsbegrenzer)
- 9: Rückschlagventil (A,B)

### Technische Merkmale

- Das Hauptventil ist ein hydraulisch arbeitendes Membranventil. Die Arbeitsenergie ist das Eigenmedium.
- Die meisten Ventiltypen arbeiten rein hydraulisch ohne jegliche Fremdenergie.

### Anwendung

- Anwendung im Trinkwasserbereich (andere Medien auf Anfrage)
- Halten des Netzdruckes in einer Versorgung mit verhindern des Rückflusses
- Schützen des Netzes durch Ablassen von Überdruck, wenn gleichzeitig der Rückfluss verhindert werden soll

### Funktionsweise

- Das Druckablassventil hält den eingestellten Eingangsdruck ( $p_1$ ) konstant. Jeglicher übermässige Netzdruck wird durch rasches Öffnen des Ventils entlastet. Der Schliessvorgang ist langsam, um Druckstösse zu vermeiden. Schwankender Durchfluss hat keine Auswirkungen auf den vom Steuerventil geregelten Haltedruck. Der Über- oder Haltedruck ist im Bereich von 2 bis 16 bar (Standardausführung) einstellbar. Bei einem eintretenden Rückfluss ( $p_1$  wird kleiner als  $p_2$ ) schliesst das Ventil.

### Produkthinweis

- Für die Dimensionierung des Ventils bitten wir um folgende Angaben:
- Maximaler und minimaler Eingangsdruck (statische und dynamische Druckverhältnisse)
- Gewünschter Haltedruck oder Ablassdruck
- Mögliche Druckdifferenz bei Rückfluss
- Maximale und minimale Durchflussmengen
- Vorhandene Leitungsdurchmesser und Leitungslängen
- Bauart des Ventils (gerade oder Winkel-Ausführung)
- Berechnungsgrundlagen, Angaben zu Druckverlusten und Ventilkennwerte siehe am Ende des Kapitels E.

### Ausführung

- Ausführung nach DIN EN 1074
- Baulänge nach DIN EN 558
- Flanschenmasse nach DIN 1092-2, bis PN 25 DN 300
- Druckstufen: PN 10 oder PN 16 bis DN 300, PN 25 bis DN 200, höhere Drücke auf Anfrage
- Nennweiten DN 50, DN 80, DN 100 und DN 150 in Winkelausführung erhältlich
- Nennweiten 1 1/2" und 2" mit Gewindeanschluss (Innengewinde)
- Mediumtemperatur bis 40°C

### Einbau und Montage

- Beidseits des Ventils müssen Absperrschieber und auf der Ventileingangsseite ein Schmutzfänger eingebaut werden. Führt der Ventilausgang ins Freie oder einen Schacht, so kann der Ausgangsschieber weggelassen werden. Je nach Einbausituation ist auch ein Ein-/Ausbaustück vorzusehen.

### Vorteile

- Wartungsfreier nichtrostender Sitz
- Eingepresster Sitz
- EWS-Beschichtung nach RAL GSK

Artikel-Nr.	DN	PN (bar)	L (mm)	Gewicht (kg)	Verfügbarkeit
1401007000	1 1/2"	16	210	11.000	Auf Anfrage
1401008000	2"	16	210	11.000	Auf Anfrage
1401040000	40	16	200	15.750	Auf Anfrage
1401050000	50	16	230	16.250	Auf Anfrage
1401065000	65	16	290	21.300	Auf Anfrage
1401080000	80	16	310	27.400	Auf Anfrage
1401100000	100	16	350	35.400	Auf Anfrage
1401125000	125	16	400	51.500	Auf Anfrage
1401150000	150	16	480	76.000	Auf Anfrage
1401200000	200	10	600	114.600	Auf Anfrage
1401200016	200	16	600	114.600	Auf Anfrage
1401250000	250	10/16	730	247.000	Auf Anfrage
1401300000	300	10/16	850	359.000	Auf Anfrage