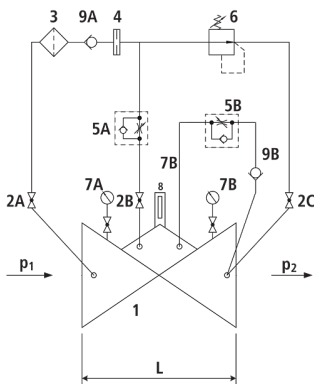
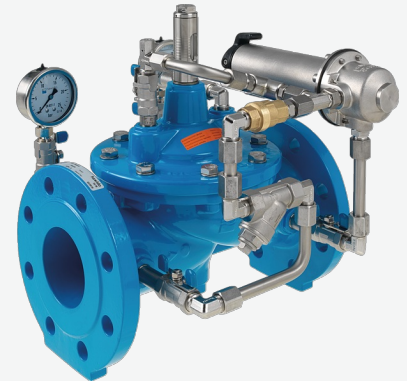


## Druckreduzierventil mit Rückflussverhinderung

1501



### Bestandteile

- 1: Hauptventil
- 2: Kugelhahn (A, B, C)
- 3: Filter
- 4: Blende
- 5: Drossel-Rückschlagventil (A,B)
- 6: Steuerventil
- 7: Manometer mit Kugelhahn (A, B)
- 8: Optischer Stellungsanzeiger (Option: Elektrischer Stellungsanzeiger, Öffnungsbegrenzer)
- 9: Rückschlagventil (A,B)

### Funktionsweise

- Das Druckreduzierventil reduziert einen variablen Eingangsdruck auf einen konstanten Ausgangsdruck. Schwankender Eingangsdruck und Durchfluss haben keine Auswirkungen auf den geregelten Ausgangsdruck. Der Ausgangsdruck ist im Bereich von 1.5 bis 12 bar (Standardausführung) einstellbar. Kann der Eingangsdruck unter den Ausgangsdruck sinken, verhindert die Rückflussverhinderungsfunktion jegliches zurückfließen des Wassers.

### Technische Merkmale

- Das Hauptventil ist ein hydraulisch arbeitendes Membranventil. Die Arbeitsenergie ist das Eigenmedium.
- Die meisten Ventiltypen arbeiten rein hydraulisch ohne jegliche Fremdenergie.

### Anwendung

- Anwendung im Trinkwasserbereich (andere Medien auf Anfrage)
- Druckreduzierung für eine Netzeinspeisung
- Noteinspeisung in ein zweites Netz (Netzverbindungen) mit Verhinderung von Rückfluss

### Produkthinweis

- Für die Dimensionierung des Ventils bitten wir um folgende Angaben:
- Maximaler und minimaler Eingangsdruck (statische und dynamische Druckverhältnisse)
- Maximale und minimale Durchflussmengen
- Allfälliger Löschwasserbedarf
- Vorhandene Leitungsdurchmesser und Leitungslängen
- Gewünschter Ausgangsdruck
- Bauart des Ventils (gerade oder Winkel-Ausführung)
- Berechnungsgrundlagen, Angaben zu Druckverlusten und Ventilkennwerte siehe am Ende des Kapitels E.

### Ausführung

- Ausführung nach DIN EN 1074
- Baulänge nach DIN EN 558
- Flanschenmasse nach DIN 1092-2, bis PN 25 DN 300
- Druckstufen: PN 10 oder PN 16 bis DN 300, PN 25 bis DN 200, höhere Drücke auf Anfrage
- Nennweiten DN 50, DN 80, DN 100 und DN 150 in Winkelausführung erhältlich
- Nennweiten 1 1/2" und 2" mit Gewindeanschluss (Innengewinde)
- Mediumtemperatur bis 40°C

### Einbau und Montage

- Beidseits des Ventils müssen Absperrschieber und auf der Ventileingangsseite ein Schmutzfänger eingebaut werden. Je nach Einbausituation sind auch ein Ein-/Ausbaustück und eine Be- und Entlüftung vorzusehen.

### Vorteile

- Wartungsfreier nichtrostender Sitz
- Eingepresster Sitz
- EWS-Beschichtung nach RAL GSK

Artikel-Nr.	DN	PN (bar)	L (mm)	Gewicht (kg)	Verfügbarkeit
1501007000	1 1/2"	16	210	11.000	Auf Anfrage
1501008000	2"	16	210	11.000	Auf Anfrage
1501040000	40	16	200	15.750	Auf Anfrage
1501050000	50	16	230	16.250	Auf Anfrage
1501050025	50	25	230	16.250	Auf Anfrage
1501065000	65	16	290	21.300	Auf Anfrage
1501080000	80	16	310	27.400	Auf Anfrage
1501080025	80	25	310	27.400	Auf Anfrage
1501100000	100	16	350	35.400	Auf Anfrage
1501100025	100	25	350	35.400	Auf Anfrage
1501125000	125	16	400	51.500	Auf Anfrage
1501150000	150	16	480	76.000	Auf Anfrage
1501150025	150	25	480	77.000	Auf Anfrage
1501200000	200	10	600	114.600	Auf Anfrage
1501200016	200	16	600	114.600	Auf Anfrage
1501250000	250	10/16	730	247.000	Auf Anfrage
1501300000	300	10/16	850	356.000	Auf Anfrage