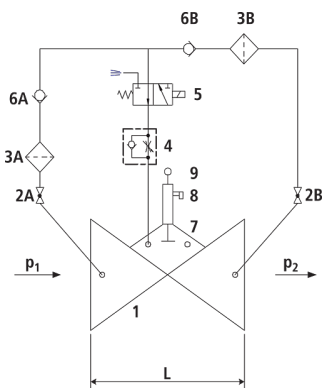
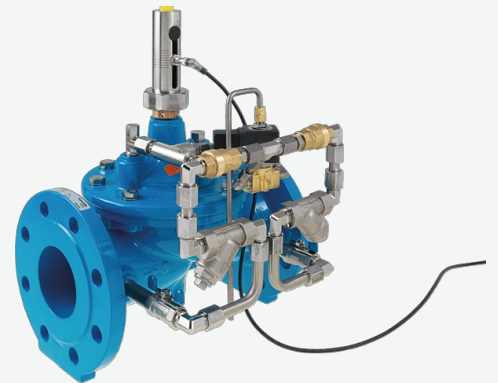


Pumpenschutzventil mit mechanischer Rückschlagklappe

1705



Bestandteile

- 1: Hauptventil
- 2: Kugelhahn (A, B)
- 3: Filter (A, B)
- 4: Drossel-Rückschlagventil
- 5: Elektro-Magnetventil
- 6: Rückschlagventil (A, B)
- 7: Mechanische Rückschlagklappe
- 8: Elektrischer Stellungsanzeiger
- 9: Zubehör (Option)

Funktionsweise

- Das Pumpenschutzventil öffnet mit einer Zeitverzögerung nach dem Pumpenstart. Somit steigt der Netzdruck vor dem Öffnen des Ventils bis zum vollen Pumpendruck an. Bei einem gesteuerten Pumpenstopp schliesst zuerst das Ventil bevor die Pumpe stoppt. Die Öffnungs- und Schliessgeschwindigkeiten werden am Drosselrückschlagventil eingestellt. Bei einem Stromausfall verhindert die eingebaute mechanische Rückschlagklappe ein schnelles Schliessen des Ventils und somit einen Rückfluss zur Pumpe.

Technische Merkmale

- Das Hauptventil ist ein hydraulisch arbeitendes Membranventil. Die Arbeitsenergie ist das Eigenmedium.
- Die meisten Ventiltypen arbeiten rein hydraulisch ohne jegliche Fremdenergie.

Anwendung

- Anwendung im Trinkwasserbereich (andere Medien auf Anfrage)
- Ansteuerung des Ventils mit der Pumpensteuerung
- Schützen der Pumpe vor Überlastung durch Leerlauf

Produkthinweis

- Für die Dimensionierung des Ventils bitten wir um folgende Angaben:
- Maximaler und minimaler Eingangsdruck (statische und dynamische Druckverhältnisse)
- Vorhandener Gegendruck
- Gewünschte Durchflussmenge, Pumpenleistung
- Maximaler erlaubter Druckverlust
- Spannungsangabe für das Magnetventil
- Vorhandene Leitungsdurchmesser und Leitungslängen
- Bauart des Ventils (gerade oder Winkel-Ausführung)
- Die Steuerung ist bauseits zu liefern.
- Berechnungsgrundlagen, Angaben zu Druckverlusten und Ventilkennwerte siehe am Ende des Kapitels E.

Ausführung

- Ausführung nach DIN EN 1074
- Baulänge nach DIN EN 558
- Flanschenmasse nach DIN 1092-2, bis PN 25 DN 300
- Druckstufen: PN 10 oder PN 16 bis DN 300, PN 25 bis DN 200, höhere Drücke auf Anfrage
- Nennweiten DN 50, DN 80, DN 100 und DN 150 in Winkelausführung erhältlich
- Nennweiten 1 1/2" und 2" mit Gewindeanschluss (Innengewinde)
- Mediumtemperatur bis 40°C

Einbau und Montage

- Das Pumpenschutzventil ist in der Förderleitung der Pumpe zu montieren. Ausgangsseitig ist ein Absperrschieber einzubauen.

Vorteile

- Wartungsfreier nichtrostender Sitz
- Eingepresster Sitz
- EWS-Beschichtung nach RAL GSK

Artikel-Nr.	DN	PN (bar)	L (mm)	Gewicht (kg)	Verfügbarkeit
1705007000	1 1/2"	16	210	9.000	Auf Anfrage
1705008000	2"	16	210	9.000	Auf Anfrage
1705040000	40	16	200	16.250	Auf Anfrage
1705050000	50	16	230	16.750	Auf Anfrage
1705065000	65	16	290	21.800	Auf Anfrage
1705080000	80	16	310	27.900	Auf Anfrage
1705100000	100	16	350	35.900	Auf Anfrage
1705125000	125	16	400	52.000	Auf Anfrage
1705150000	150	16	480	76.000	Auf Anfrage
1705200000	200	10	600	115.100	Auf Anfrage
1705200016	200	16	600	115.100	Auf Anfrage
1705250000	250	10/16	730	247.500	Auf Anfrage
1705300000	300	10/16	850	356.000	Auf Anfrage