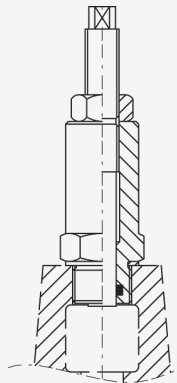


## Ventil-Öffnungsbegrenzer

1951



### Anwendung

- Zur Begrenzung des Durchflusses (bei konstanten Druckverhältnissen)

### Funktionsweise

- Der Öffnungsbegrenzer wird auf die zentrale Bohrung des Ventildeckels geschraubt. Mit der Stellschraube kann der Hub der Ventilspindel begrenzt werden. Achtung: Darf nicht unter Druck verstellt werden.

### Produkthinweis

- Kann auch nachträglich auf das Ventil aufgebaut werden

### Ausführung

- Druckstufe PN 25, alle Nennweiten
- Öffnungsbegrenzer für elektrischen/analogen Stellungsanzeiger (Nr. 1999806)

### Werkstoff

- INOX

Artikel-Nr.	DN	Gewicht (kg)	Verfügbarkeit
1951000100	40-100	0.300	Ab Lager
1951000200	125-200	0.640	Ab Lager
1951000300	250-300	2.060	Auf Anfrage