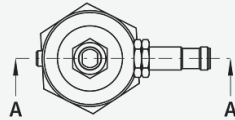
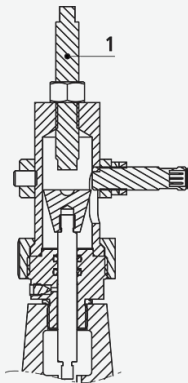


## Analoger Stellungsanzeiger 4 bis 20 mA

**1960**


### Anwendung

- Der analoge Stellungsanzeiger wird auf den zentralen Abgang des Ventildeckels montiert. Er dient der elektrischen Signalisation einer analogen Ventilstellung (0 bis 100%).

### Werkstoff

- INOX

Artikel-Nr.	DN	Gewicht (kg)	Verfügbarkeit
1960000001	1 1/2"- 50	1.100	Montagezeit
1960000002	65-100	1.100	Ab Lager
1960000003	125-200	1.350	Montagezeit
1960000004	250	1.710	Auf Anfrage
1960000005	300	1.710	Auf Anfrage