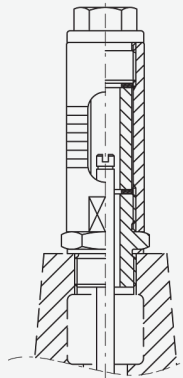


Optischer Stellungsanzeiger

1995



Anwendung

- Der optische Stellungsanzeiger wird auf den zentralen Abgang des Ventildeckels montiert. Die Ventillageanzeige ist mit der Spindel verbunden und zeigt jederzeit den Öffnungsgrad des Ventils an.

Werkstoff

- Ausführung INOX und Sicherheitsglas

Artikel-Nr.	DN	Gewicht (kg)	Verfügbarkeit
1995000050	40-50	0.300	Ab Lager
1995000080	65-80	0.300	Ab Lager
1995000100	100	0.300	Ab Lager
1995000125	125	0.360	Ab Lager
1995000150	150	0.360	Ab Lager
1995000200	200	0.360	Ab Lager
1995000250	250	0.430	Ab Lager
1995000300	300	0.470	Auf Anfrage